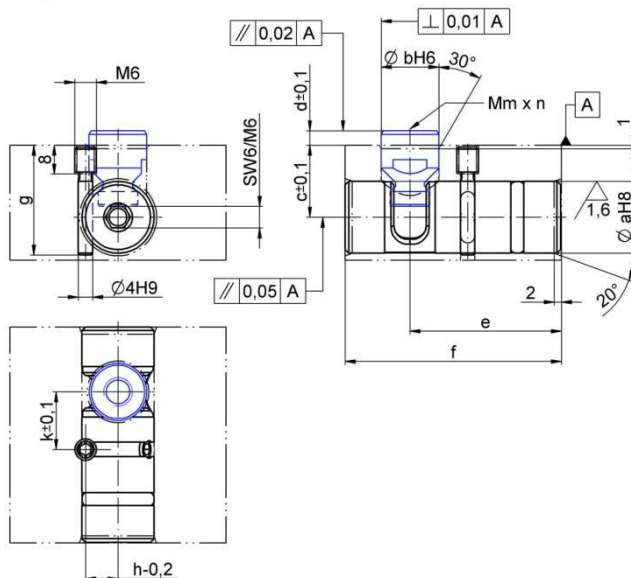
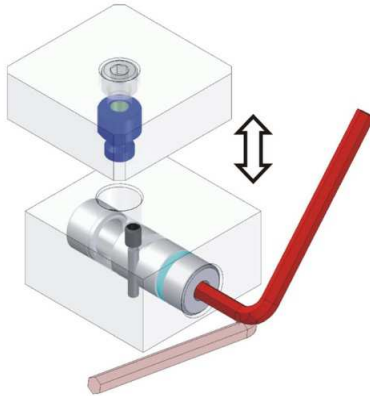


Verriegelungselement



Beschreibung

Mit dem Verriegelungselement steht eine einfache mechanische Lösung zum Schnell-wechseln von Paletten und Baugruppen zur Verfügung. Nach dem Einsetzen der Palette etc. erfolgt eine Verriegelung des an der Palette befestigten Einzugsnippels durch eine Schwenkbewegung des Verriegelungselements mittels einer selbsthemmenden Spiralkontur.

Zur Positionierung der Paletten dienen verschiedene Einzugsnippelvarianten (mit / ohne Nullpunkt bzw. mit Ausgleich).

Vorteile

- mechanisches System
- selbsthemmende Spannschraube
- Betätigungswinkel <math><180^\circ</math>
- verschiedene Einzugsnippelvarianten
- korrosionsgeschützte Ausführung
- als Baugruppe in selbstgefertigte Lösungen einfach integrierbar

Hinweise

- Die Kontaktflächen zwischen dem Aufnahmekörper des Verriegelungselements und der Palette sind sauber zu halten. Das Verschmutzen des Innenraums des Verriegelungselements mit Spänen etc. ist zu verhindern. Ggf. ist eine Entwässerungsbohrung zum Schutz vor Flüssigkeiten vorzusehen.
- Beim Einsatz unter Vibrationen ist grundsätzlich eine ausreichende Selbsthemmung anwendungsspezifisch zu prüfen.
- Vorzugsvarianten BG27/50

Element	BG 50	BG 40	BG 32	BG 27
a	32	32	20	20
b	20	20	16	12
c	29,5	22	20	15
d	4,5	4	4	4
e	49	49	42	42
f	74	74	60	60
g	31	31	31	26
h	15	15	9	9
k	27	27	16	16
Mm x n	M10 x 10	M10 x 10	M8 x 8	M6 x 6
max. Anzugsmoment	8Nm	8Nm	5Nm	5Nm
max. Einzugskraft	6kN	6kN	4kN	4kN
max. Einzugsweg	0,8mm	0,8mm	0,8mm	0,8mm
max. Betätigungswinkel	180°	180°	180°	180°
Verriegelung	21-0577.0001	21-0577.0002	21-0577.0004	21-0577.0003
Einzugsnippel mit Nullpunkt	21-2000.0090	21-0577.0501	21-0577.0504	21-0577.0507
Einzugsnippel mit Ausgleich	21-2000.0100	21-0577.0502	21-0577.0505	21-0577.0508
Einzugsnippel ohne Nullpunkt	21-2000.0110	21-0577.0503	21-0577.0506	21-0577.0509