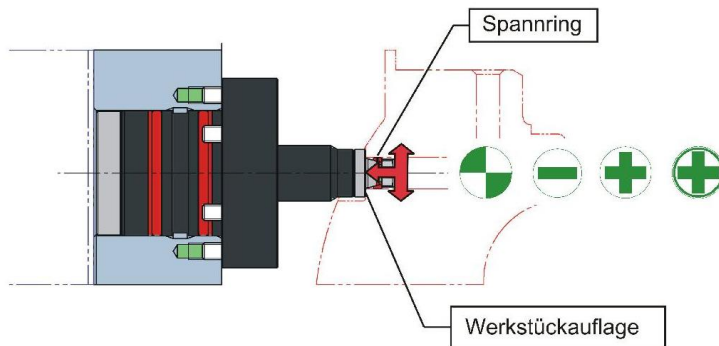


Anpassbarer Bohrungsspanner

Einsteckausführung, max.250bar
(einfachwirkend / doppeltwirkend)

Beschreibung

Der Bohrungsspanner dient zum Spannen von Werkstücken mit zylindrischen Bohrungen und einer dazu rechtwinkligen Auflagefläche. Je nach Variante des Spannelements kann dabei zentrierend, ausgleichend oder schwimmend gespannt werden. Durch einen integrierten Hydraulikzylinder wird ein geschlitzter Spannring niedergezogen und dabei radial aufgeweitet.

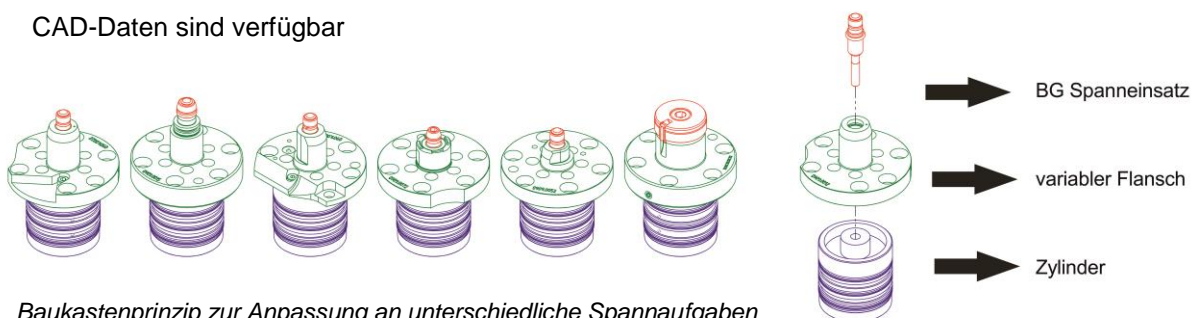


Vorteile

- funktionssicheres System mit gutem Späneschutz
- mit oder ohne Niederzueffekt lieferbar
- Wiederholgenauigkeit $\pm 0,01$ (Element mit Nullpunkt)
- einfache Anpassung an verschiedene Spanndurchmesser durch wechselbaren Spanneinsatz
- Stellungenabfrage sowie Auflagekontrolle optional
- Sperrluftanschluss optional (bei stärkerer Verschmutzung empfohlen)

Hinweise

- Spannringe werden für den gewünschten Spanndurchmesser geliefert. Der radiale Spannweg liegt, je nach Durchmesserbereich, zwischen 0,3 und 0,6mm. Bei radialem Überdehnen des Spannringes erfolgt eine plastische Aufweitung. Die Feineinstellung des Spannbereichs erfolgt durch ein selbstsicherndes Element.
- Bestellbeispiel: Der Spannring 50-RIM5095 entspricht einem max. Aufweitedurchmesser von 9,5mm.
- Je nach Beanspruchung (Geometrie der Werkstückbohrung, mechanische Belastung, Verschmutzung, etc.) ist der Spannring regelmäßig zu überprüfen und ggf. zu ersetzen.
- Die axiale Haltekraft des Spanners ergibt sich über die Spreizkraft und den Reibwert zwischen Spannring (Stahl) und Werkstück.
- Zur Erhöhung des Reibwertes und der Haltekraft kann der Spannring optional mit einer Haftbeschichtung (TUC) versehen werden.
- Soll ein Werkstück über mehrere Bohrungen gespannt werden, sind zweckmäßig Spannelemente mit und ohne Nullpunkt sowie mit Ausgleich zu kombinieren sowie die entsprechende Spannreihenfolge einzuhalten.
- CAD-Daten sind verfügbar


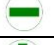




Baukastenprinzip zur Anpassung an unterschiedliche Spannaufgaben

Anpassbarer Bohrungsspanner

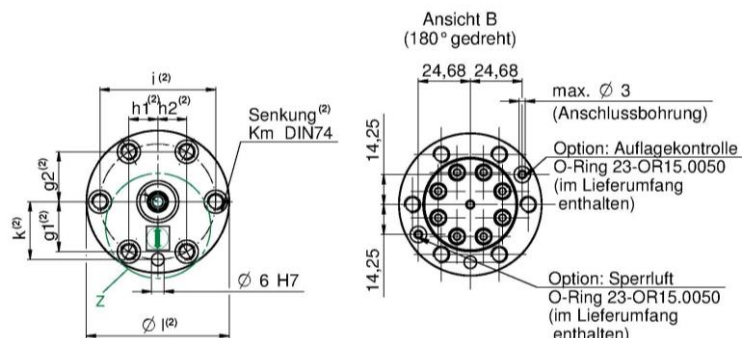
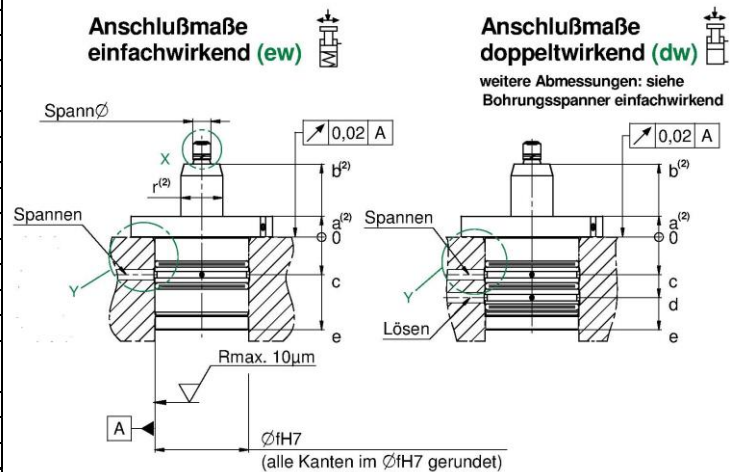
Einsteckausführung, max.250bar
(einfachwirkend / doppelwirkend)

Element	BG 1	BG 2
a ⁽²⁾	12	16
b ⁽²⁾	35	50
c	16,8	18
d	28,1	31
e	44,5	49,5
f H7	45	55
g1 / g2 ⁽²⁾	23,82	30,31
h1 / h2 ⁽²⁾	13,75	17,5
i ⁽²⁾	55	70
k ⁽²⁾	27,5	35
l ⁽²⁾	68	84
m ⁽²⁾	2,6	4,9
n ± 0,4 ⁽²⁾	2,19	3,2
p	46	56
r ⁽²⁾ (r = abhängig vom Spann-Ø)	20	50
s ⁽²⁾	10,79	15,57
t ⁽²⁾	6,8	13
Km ⁽²⁾	6	6
Spreizkraft (200bar) ⁽¹⁾	8,5kN	20kN
Zylinderzugkraft (200bar) ⁽¹⁾	4,5kN	10,5kN
min Spanndurchmesser	6mm	14,8mm
max Spanndurchmesser ⁽²⁾	30mm	40mm

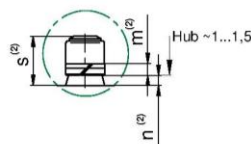
Spannring		RIMXXX	RIMXXX
 Bohrungsspanner mit Nullpunkt	ew	0903.11.XXXX	0903.21.XXXX
	dw	0903.15.XXXX	0903.25.XXXX
 Bohrungsspanner mit Ausgleich	ew	0903.12.XXXX	0903.22.XXXX
	dw	0903.16.XXXX	0903.26.XXXX
 Bohrungsspanner ohne Nullpunkt	ew	0903.13.XXXX	0903.23.XXXX
	dw	0903.17.XXXX	0903.27.XXXX
 Bohrungsspanner ohne Nullpunkt ohne Niederzug	ew	0903.14.XXXX	0903.24.XXXX
	dw	0903.18.XXXX	0903.28.XXXX

⁽¹⁾ Zugkraft und Spreizkraft sind reibungsabhängig und deshalb eine Richtgröße.

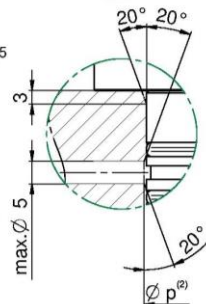
⁽²⁾ Maße sind modifizierbar. Bitte fragen Sie uns an.



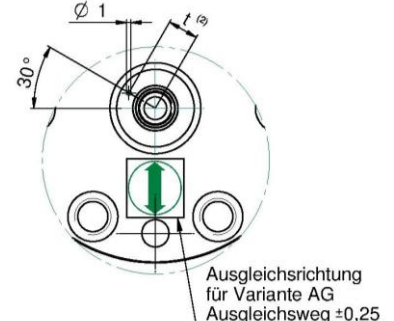
EINZELHEIT X
2:1



EINZELHEIT Y
2:1



EINZELHEIT Z
2:1



Bestell-Beispiel:

Bohrungsspanner mit Nullpunkt:

0903. 11. 0950
0903. 11. 0950
0903. 11. 0950
0903. 11 0950

(=> Standard)
A (=> Auflagekontrolle)
S (=> Sperrluft)
AS (=> Auflagekontrolle + Sperrluft)
Ausführung

Benennung:

Art.-Nr. Nullpunkt max. Aufweitung (Ø)

Ihr Partner für SPANNENDE IDEEN.

Dr. Matzat & Co. GmbH · Leerser Str. 13 · 08209 Auerbach · Industriegebiet West
T +49 3744 8297-0 · F +49 3744 8297-40 · www.dr-matzat.de · info@dr-matzat.de

Stand 05/19
Aktueller Stand www.dr-matzat.de
Änderungen vorbehalten

Anpassbarer Bohrungsspanner

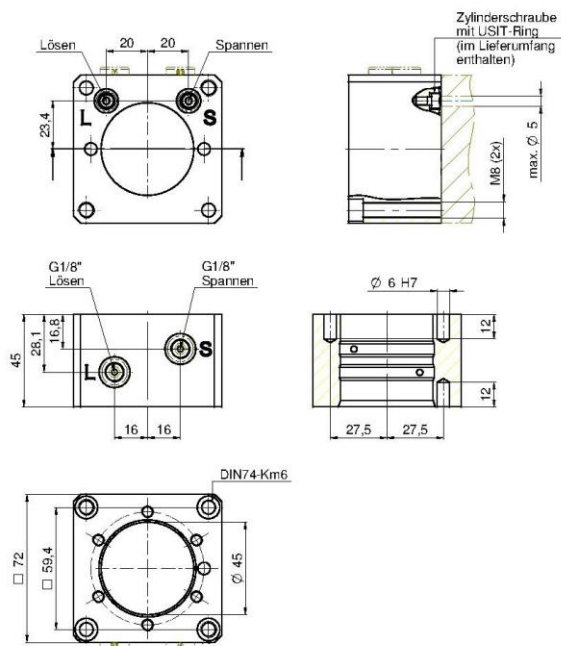
Einsteckausführung, max.250bar
(einfachwirkend / doppeltwirkend)

Zubehör Anschlussgehäuse

(Ölzuführung wahlweise über Rohrgewinde oder gebohrte Kanäle)

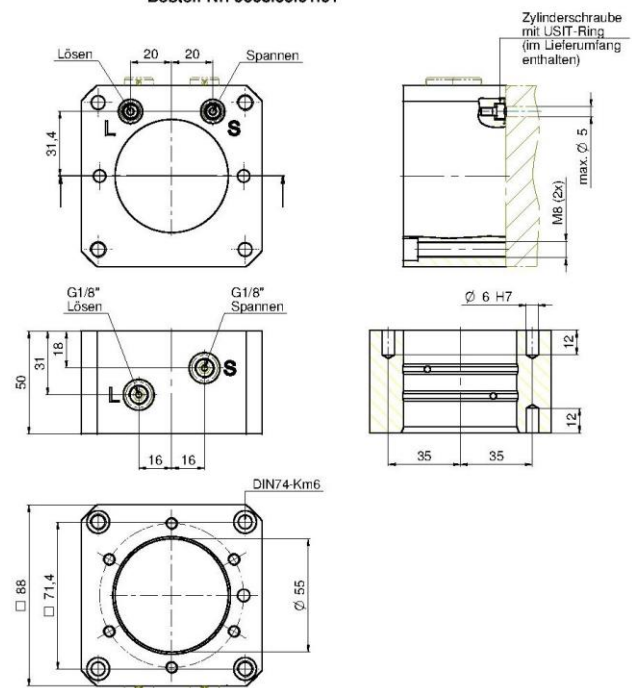
Anschlussgehäuse für BG 1

Bestell-Nr. 0903.99.00.01



Anschlussgehäuse für BG 2

Bestell-Nr. 0903.99.01.01



Zubehör für Anschlussgehäuse	Bestell-Nr.
O-Ring für Ölzuführung über Kanal	23-OR15.0090
Verschlussschraube	28-VST1.18ED

Anwendungsbeispiele

